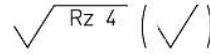
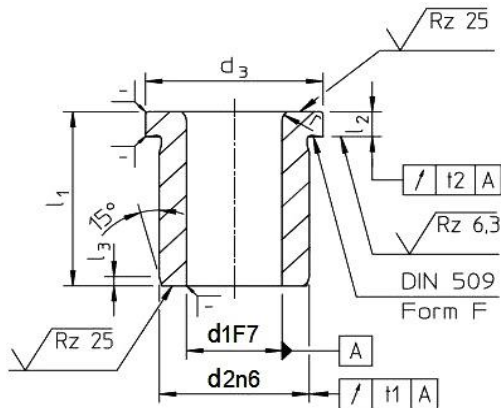


WZ7095 - Втулка кондукторна с борд, тип А

Стр.1 от 3



DIN 172

Материал: Високолегирана
 стомана / Mat.: High-grade steel
 Твърдост: / Hardness:
 740+80 HV10

Офис Централен:

ж.к. Люлин-Център, ул. Архитект
 Георги Ненов №31
 1324 София, България
 тел: +359 (2) 923 44 88
 тел: +359 884 612 894
 факс: +359 (2) 923 44 55

Офис Пловдив:

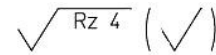
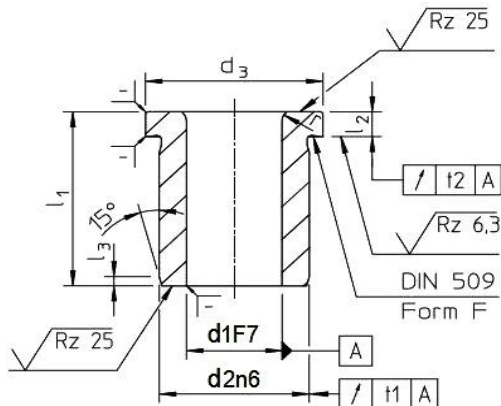
Електроапаратурен завод –
 ЕАЗ АД, Бул. Цар Борис III
 Обединител, №1-продължение,
 ет.3, офис 48
 4000 Пловдив, България
 тел: +359 888 055 215
 тел: +359 884 605 128
office@krasco.com
www.krasco.com

Код	Series	d1	l1	l2	d2	d3
WZ7095/01,0x06	01.0-01.8	1	6	2	3	6
WZ7095/01,0x09	01.0-01.8	1	9	2	3	6
WZ7095/01,1x06	01.0-01.8	1,1	6	2	4	7
WZ7095/01,1x09	01.0-01.8	1,1	9	2	4	7
WZ7095/01,2x06	01.0-01.8	1,2	6	2	4	7
WZ7095/01,2x09	01.0-01.8	1,2	9	2	4	7
WZ7095/01,3x06	01.0-01.8	1,3	6	2	4	7
WZ7095/01,3x09	01.0-01.8	1,3	9	2	4	7
WZ7095/01,4x06	01.0-01.8	1,4	6	2	4	7
WZ7095/01,4x09	01.0-01.8	1,4	9	2	4	7
WZ7095/01,5x06	01.0-01.8	1,5	6	2	4	7
WZ7095/01,5x09	01.0-01.8	1,5	9	2	4	7
WZ7095/01,6x06	01.0-01.8	1,6	6	2	4	7
WZ7095/01,6x09	01.0-01.8	1,6	9	2	4	7
WZ7095/01,7x06	01.0-01.8	1,7	6	2	4	7
WZ7095/01,7x09	01.0-01.8	1,7	9	2	4	7
WZ7095/01,8x06	01.0-01.8	1,8	6	2	4	7
WZ7095/01,8x09	01.0-01.8	1,8	9	2	4	7
WZ7095/01,9x06	01.9-02.6	1,9	6	2	5	8
WZ7095/01,9x09	01.9-02.6	1,9	9	2	5	8
WZ7095/02,0x06	01.9-02.6	2	6	2	5	8
WZ7095/02,0x09	01.9-02.6	2	9	2	5	8
WZ7095/02,1x06	01.9-02.6	2,1	6	2	5	8
WZ7095/02,1x09	01.9-02.6	2,1	9	2	5	8
WZ7095/02,2x09	01.9-02.6	2,2	9	2	5	8
WZ7095/02,3x06	01.9-02.6	2,3	6	2	5	8
WZ7095/02,3x09	01.9-02.6	2,3	9	2	5	8
WZ7095/02,4x06	01.9-02.6	2,4	6	2	5	8
WZ7095/02,4x09	01.9-02.6	2,4	9	2	5	8
WZ7095/02,5x06	01.9-02.6	2,5	6	2	5	8
WZ7095/02,5x09	01.9-02.6	2,5	9	2	5	8
WZ7095/02,6x06	01.9-02.6	2,6	6	2	5	8
WZ7095/02,6x09	01.9-02.6	2,6	9	2	5	8
WZ7095/02,7x08	02.7-03.3	2,7	8	2,5	6	9
WZ7095/02,7x12	02.7-03.3	2,7	12	2,5	6	9
WZ7095/02,8x08	02.7-03.3	2,8	8	2,5	6	9
WZ7095/02,8x12	02.7-03.3	2,8	12	2,5	6	9
WZ7095/02,9x08	02.7-03.3	2,9	8	2,5	6	9
WZ7095/02,9x12	02.7-03.3	2,9	12	2,5	6	9

Код	Series	d1	l1	l2	d2	d3
WZ7095/03,0x08	02.7-03.3	3	8	2,5	6	9
WZ7095/03,0x12	02.7-03.3	3	12	2,5	6	9
WZ7095/03,1x08	02.7-03.3	3,1	8	2,5	6	9
WZ7095/03,1x12	02.7-03.3	3,1	12	2,5	6	9
WZ7095/03,2x08	02.7-03.3	3,2	8	2,5	6	9
WZ7095/03,2x12	02.7-03.3	3,2	12	2,5	6	9
WZ7095/03,3x08	02.7-03.3	3,3	8	2,5	6	9
WZ7095/03,3x12	02.7-03.3	3,3	12	2,5	6	9
WZ7095/03,4x08	03.4-04.0	3,4	8	2,5	7	10
WZ7095/03,4x12	03.4-04.0	3,4	12	2,5	7	10
WZ7095/03,5x08	03.4-04.0	3,5	8	2,5	7	10
WZ7095/03,5x12	03.4-04.0	3,5	12	2,5	7	10
WZ7095/03,6x08	03.4-04.0	3,6	8	2,5	7	10
WZ7095/03,6x12	03.4-04.0	3,6	12	2,5	7	10
WZ7095/03,7x08	03.4-04.0	3,7	8	2,5	7	10
WZ7095/03,7x12	03.4-04.0	3,7	12	2,5	7	10
WZ7095/03,8x08	03.4-04.0	3,8	8	2,5	7	10
WZ7095/03,8x12	03.4-04.0	3,8	12	2,5	7	10
WZ7095/03,9x08	03.4-04.0	3,9	8	2,5	7	10
WZ7095/03,9x12	03.4-04.0	3,9	12	2,5	7	10
WZ7095/04,0x08	03.4-04.0	4	8	2,5	7	10
WZ7095/04,0x12	03.4-04.0	4	12	2,5	7	10
WZ7095/04,1x08	04.1-05.0	4,1	8	2,5	8	11
WZ7095/04,1x12	04.1-05.0	4,1	12	2,5	8	11
WZ7095/04,2x08	04.1-05.0	4,2	8	2,5	8	11
WZ7095/04,2x12	04.1-05.0	4,2	12	2,5	8	11
WZ7095/04,3x08	04.1-05.0	4,3	8	2,5	8	11
WZ7095/04,3x12	04.1-05.0	4,3	12	2,5	8	11
WZ7095/04,4x12	04.1-05.0	4,4	12	2,5	8	11
WZ7095/04,5x08	04.1-05.0	4,5	8	2,5	8	11
WZ7095/04,5x12	04.1-05.0	4,5	12	2,5	8	11
WZ7095/04,6x08	04.1-05.0	4,6	8	2,5	8	11
WZ7095/04,6x12	04.1-05.0	4,6	12	2,5	8	11
WZ7095/04,7x08	04.1-05.0	4,7	8	2,5	8	11
WZ7095/04,7x12	04.1-05.0	4,7	12	2,5	8	11
WZ7095/04,8x08	04.1-05.0	4,8	8	2,5	8	11
WZ7095/04,8x12	04.1-05.0	4,8	12	2,5	8	11
WZ7095/04,9x08	04.1-05.0	4,9	8	2,5	8	11
WZ7095/04,9x12	04.1-05.0	4,9	12	2,5	8	11

WZ7095 - Втулка кондукторна с борд, тип А

Стр.2 от 3



DIN 172

Материал: Високолегирана
 стомана / Mat.: High-grade steel
 Твърдост: / Hardness:
 740+80 HV10

Офис Централен:

ж.к. Люлин-Център, ул. Архитект
 Георги Ненов №31
 1324 София, България
 тел: +359 (2) 923 44 88
 тел: +359 884 612 894
 факс: +359 (2) 923 44 55

Офис Пловдив:

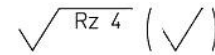
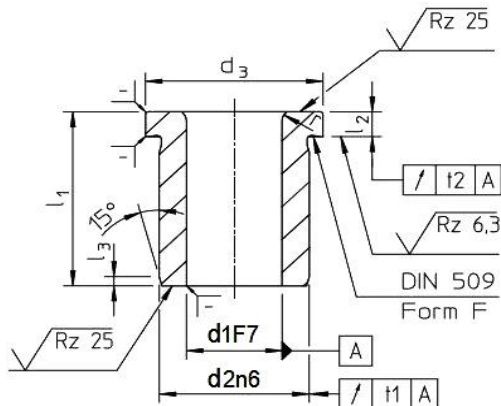
Електроапаратурен завод –
 ЕАЗ АД, Бул. Цар Борис III
 Обединител, №1-продължение,
 ет.3, офис 48
 4000 Пловдив, България
 тел: +359 888 055 215
 тел: +359 884 605 128
office@krasco.com
www.krasco.com

КоА	Series	d1	l1	l2	d2	d3
WZ7095/05,0x08	04.1-05.0	5	8	2,5	8	11
WZ7095/05,0x12	04.1-05.0	5	12	2,5	8	11
WZ7095/05,1x10	05.1-06.0	5,1	10	3	10	13
WZ7095/05,1x16	05.1-06.0	5,1	16	3	10	13
WZ7095/05,2x10	05.1-06.0	5,2	10	3	10	13
WZ7095/05,2x16	05.1-06.0	5,2	16	3	10	13
WZ7095/05,3x10	05.1-06.0	5,3	10	3	10	13
WZ7095/05,3x16	05.1-06.0	5,3	16	3	10	13
WZ7095/05,4x10	05.1-06.0	5,4	10	3	10	13
WZ7095/05,4x16	05.1-06.0	5,4	16	3	10	13
WZ7095/05,5x10	05.1-06.0	5,5	10	3	10	13
WZ7095/05,5x16	05.1-06.0	5,5	16	3	10	13
WZ7095/05,6x10	05.1-06.0	5,6	10	3	10	13
WZ7095/05,6x16	05.1-06.0	5,6	16	3	10	13
WZ7095/05,7x10	05.1-06.0	5,7	10	3	10	13
WZ7095/05,7x16	05.1-06.0	5,7	16	3	10	13
WZ7095/05,8x10	05.1-06.0	5,8	10	3	10	13
WZ7095/05,8x16	05.1-06.0	5,8	16	3	10	13
WZ7095/05,9x10	05.1-06.0	5,9	10	3	10	13
WZ7095/05,9x16	05.1-06.0	5,9	16	3	10	13
WZ7095/06,0x10	05.1-06.0	6	10	3	10	13
WZ7095/06,0x16	05.1-06.0	6	16	3	10	13
WZ7095/06,1x10	06.1-08.0	6,1	10	3	12	15
WZ7095/06,1x16	06.1-08.0	6,1	16	3	12	15
WZ7095/06,2x10	06.1-08.0	6,2	10	3	12	15
WZ7095/06,2x16	06.1-08.0	6,2	16	3	12	15
WZ7095/06,3x10	06.1-08.0	6,3	10	3	12	15
WZ7095/06,3x16	06.1-08.0	6,3	16	3	12	15
WZ7095/06,4x10	06.1-08.0	6,4	10	3	12	15
WZ7095/06,4x16	06.1-08.0	6,4	16	3	12	15
WZ7095/06,5x10	06.1-08.0	6,5	10	3	12	15
WZ7095/06,5x16	06.1-08.0	6,5	16	3	12	15
WZ7095/06,6x10	06.1-08.0	6,6	10	3	12	15
WZ7095/06,6x16	06.1-08.0	6,6	16	3	12	15
WZ7095/06,7x10	06.1-08.0	6,7	10	3	12	15
WZ7095/06,7x16	06.1-08.0	6,7	16	3	12	15
WZ7095/06,8x10	06.1-08.0	6,8	10	3	12	15
WZ7095/06,8x16	06.1-08.0	6,8	16	3	12	15
WZ7095/06,9x16	06.1-08.0	6,9	16	3	12	15
WZ7095/07,0x10	06.1-08.0	7	10	3	12	15

КоА	Series	d1	l1	l2	d2	d3
WZ7095/07,0x16	06.1-08.0	7	16	3	12	15
WZ7095/07,1x10	06.1-08.0	7,1	10	3	12	15
WZ7095/07,1x16	06.1-08.0	7,1	16	3	12	15
WZ7095/07,2x10	06.1-08.0	7,2	10	3	12	15
WZ7095/07,2x16	06.1-08.0	7,2	16	3	12	15
WZ7095/07,3x10	06.1-08.0	7,3	10	3	12	15
WZ7095/07,3x16	06.1-08.0	7,3	16	3	12	15
WZ7095/07,4x10	06.1-08.0	7,4	10	3	12	15
WZ7095/07,4x16	06.1-08.0	7,4	16	3	12	15
WZ7095/07,5x10	06.1-08.0	7,5	10	3	12	15
WZ7095/07,5x16	06.1-08.0	7,5	16	3	12	15
WZ7095/07,6x10	06.1-08.0	7,6	10	3	12	15
WZ7095/07,6x16	06.1-08.0	7,6	16	3	12	15
WZ7095/07,7x10	06.1-08.0	7,7	10	3	12	15
WZ7095/07,7x16	06.1-08.0	7,7	16	3	12	15
WZ7095/07,8x10	06.1-08.0	7,8	10	3	12	15
WZ7095/07,8x16	06.1-08.0	7,8	16	3	12	15
WZ7095/07,9x10	06.1-08.0	7,9	10	3	12	15
WZ7095/07,9x16	06.1-08.0	7,9	16	3	12	15
WZ7095/08,0x10	06.1-08.0	8	10	3	12	15
WZ7095/08,0x16	06.1-08.0	8	16	3	12	15
WZ7095/08,1x12	08.1-10.0	8,1	12	3	15	18
WZ7095/08,1x20	08.1-10.0	8,1	20	3	15	18
WZ7095/08,2x12	08.1-10.0	8,2	12	3	15	18
WZ7095/08,2x20	08.1-10.0	8,2	20	3	15	18
WZ7095/08,3x12	08.1-10.0	8,3	12	3	15	18
WZ7095/08,3x20	08.1-10.0	8,3	20	3	15	18
WZ7095/08,4x12	08.1-10.0	8,4	12	3	15	18
WZ7095/08,4x20	08.1-10.0	8,4	20	3	15	18
WZ7095/08,5x12	08.1-10.0	8,5	12	3	15	18
WZ7095/08,5x20	08.1-10.0	8,5	20	3	15	18
WZ7095/08,6x12	08.1-10.0	8,6	12	3	15	18
WZ7095/08,6x20	08.1-10.0	8,6	20	3	15	18
WZ7095/08,7x12	08.1-10.0	8,7	12	3	15	18
WZ7095/08,8x12	08.1-10.0	8,8	12	3	15	18
WZ7095/08,8x20	08.1-10.0	8,8	20	3	15	18
WZ7095/08,9x20	08.1-10.0	8,9	20	3	15	18
WZ7095/09,0x12	08.1-10.0	9	12	3	15	18
WZ7095/09,0x20	08.1-10.0	9	20	3	15	18
WZ7095/09,1x12	08.1-10.0	9,1	12	3	15	18

WZ7095 - Втулка кондукторна с борд, тип А

Стр.3 от 3



DIN 172

Материал: Високолегирана
 стомана / Mat.: High-grade steel
 Твърдост: / Hardness:
 740+80 HV10

Офис Централен:

ж.к. Люлин-Център, ул. Архитект
 Георги Ненов №31
 1324 София, България
 тел: +359 (2) 923 44 88
 тел: +359 884 612 894
 факс: +359 (2) 923 44 55

Офис Пловдив:

Електроапаратурен завод –
 ЕАЗ АД, Бул. Цар Борис III
 Обединител, №1-продължение,
 ет.3, офис 48
 4000 Пловдив, България
 тел: +359 888 055 215
 тел: +359 884 605 128
office@krasco.com
www.krasco.com

КоА	Series	d1	l1	l2	d2	d3
WZ7095/09,1x20	08.1-10.0	9,1	20	3	15	18
WZ7095/09,2x12	08.1-10.0	9,2	12	3	15	18
WZ7095/09,2x20	08.1-10.0	9,2	20	3	15	18
WZ7095/09,3x12	08.1-10.0	9,3	12	3	15	18
WZ7095/09,3x20	08.1-10.0	9,3	20	3	15	18
WZ7095/09,4x12	08.1-10.0	9,4	12	3	15	18
WZ7095/09,4x20	08.1-10.0	9,4	20	3	15	18
WZ7095/09,5x12	08.1-10.0	9,5	12	3	15	18
WZ7095/09,5x20	08.1-10.0	9,5	20	3	15	18
WZ7095/09,6x12	08.1-10.0	9,6	12	3	15	18
WZ7095/09,6x20	08.1-10.0	9,6	20	3	15	18
WZ7095/09,7x12	08.1-10.0	9,7	12	3	15	18
WZ7095/09,7x20	08.1-10.0	9,7	20	3	15	18
WZ7095/09,8x12	08.1-10.0	9,8	12	3	15	18
WZ7095/09,8x20	08.1-10.0	9,8	20	3	15	18
WZ7095/09,9x12	08.1-10.0	9,9	12	3	15	18
WZ7095/09,9x20	08.1-10.0	9,9	20	3	15	18
WZ7095/10,0x12	08.1-10.0	10	12	3	15	18
WZ7095/10,0x20	08.1-10.0	10	20	3	15	18
WZ7095/10,1x12	10.1-12.0	10,1	12	4	18	22
WZ7095/10,1x20	10.1-12.0	10,1	20	4	18	22
WZ7095/10,2x12	10.1-12.0	10,2	12	4	18	22
WZ7095/10,2x20	10.1-12.0	10,2	20	4	18	22
WZ7095/10,5x12	10.1-12.0	10,5	12	4	18	22
WZ7095/10,5x20	10.1-12.0	10,5	20	4	18	22
WZ7095/11,0x12	10.1-12.0	11	12	4	18	22
WZ7095/11,0x20	10.1-12.0	11	20	4	18	22
WZ7095/11,5x12	10.1-12.0	11,5	12	4	18	22
WZ7095/11,5x20	10.1-12.0	11,5	20	4	18	22
WZ7095/11,6x20	10.1-12.0	11,6	20	4	18	22
WZ7095/12,0x12	10.1-12.0	12	12	4	18	22
WZ7095/12,0x20	10.1-12.0	12	20	4	18	22
WZ7095/12,1x16	12.1-15.0	12,1	16	4	22	26
WZ7095/12,1x28	12.1-15.0	12,1	28	4	22	26
WZ7095/12,5x28	12.1-15.0	12,5	28	4	22	26
WZ7095/12,7x16	12.1-15.0	12,7	16	4	22	26
WZ7095/12,9x16	12.1-15.0	12,9	16	4	22	26
WZ7095/13,0x16	12.1-15.0	13	16	4	22	26
WZ7095/13,0x28	12.1-15.0	13	28	4	22	26
WZ7095/13,7x28	12.1-15.0	13,7	28	4	22	26

КоА	Series	d1	l1	l2	d2	d3
WZ7095/14,0x16	12.1-15.0	14	16	4	22	26
WZ7095/14,0x28	12.1-15.0	14	28	4	22	26
WZ7095/14,2x16	12.1-15.0	14,2	16	4	22	26
WZ7095/14,7x16	12.1-15.0	14,7	16	4	22	26
WZ7095/15,0x16	12.1-15.0	15	16	4	22	26
WZ7095/15,0x28	12.1-15.0	15	28	4	22	26
WZ7095/15,1x16	15.1-18.0	15,1	16	4	26	30
WZ7095/15,2x28	15.1-18.0	15,2	28	4	26	30
WZ7095/15,3x28	15.1-18.0	15,3	28	4	26	30
WZ7095/16,0x16	15.1-18.0	16	16	4	26	30
WZ7095/16,0x28	15.1-18.0	16	28	4	26	30
WZ7095/16,1x16	15.1-18.0	16,1	16	4	26	30
WZ7095/16,1x28	15.1-18.0	16,1	28	4	26	30
WZ7095/16,5x28	15.1-18.0	16,5	28	4	26	30
WZ7095/17,0x16	15.1-18.0	17	16	4	26	30
WZ7095/17,0x28	15.1-18.0	17	28	4	26	30
WZ7095/18,0x16	15.1-18.0	18	16	4	26	30
WZ7095/18,0x28	15.1-18.0	18	28	4	26	30
WZ7095/18,1x20	18.1-22.0	18,1	20	5	30	34
WZ7095/18,1x36	18.1-22.0	18,1	36	5	30	34
WZ7095/19,0x20	18.1-22.0	19	20	5	30	34
WZ7095/20,0x20	18.1-22.0	20	20	5	30	34
WZ7095/20,0x36	18.1-22.0	20	36	5	30	34
WZ7095/21,0x20	18.1-22.0	21	20	5	30	34
WZ7095/22,0x20	18.1-22.0	22	20	5	30	34
WZ7095/22,0x36	18.1-22.0	22	36	5	30	34
WZ7095/22,1x20	22.1-26.0	22,1	20	5	35	39
WZ7095/22,1x36	22.1-26.0	22,1	36	5	35	39
WZ7095/23,9x36	22.1-26.0	23,9	36	5	35	39
WZ7095/24,0x20	22.1-26.0	24	20	5	35	39
WZ7095/24,1x36	22.1-26.0	24,1	36	5	35	39
WZ7095/25,0x20	22.1-26.0	25	20	5	35	39
WZ7095/25,0x36	22.1-26.0	25	36	5	35	39
WZ7095/26,0x20	22.1-26.0	26	20	5	35	39
WZ7095/26,0x36	22.1-26.0	26	36	5	35	39
WZ7095/26,1x25	26.1-30.0	26,1	25	5	42	46
WZ7095/26,1x45	26.1-30.0	26,1	45	5	42	46
WZ7095/30,0x25	26.1-30.0	30	25	5	42	46
WZ7095/30,0x45	26.1-30.0	30	45	5	42	46